



Smart Money Invest – Ihr Mandat

Investitionsphilosophie

Die Multi Asset Equity Income Mandate investieren in eine breite Palette von Anlageklassen. Innerhalb der Anlageklasse Aktien konzentrieren wir uns auf Unternehmen, die attraktive und nachhaltige Dividenden ausschütten. Die Kombination aus einem attraktiven Risiko-/Renditeprofil, begrenzten Verlusten, stabilen Erträgen und einem signifikanten Performancebeitrag durch Dividenden gelten als die wichtigsten Vorteile eines Aktienportfolios mit stabilen Dividendenausschüttung.

Warum eine Multi-Asset Mandat Lösung?

- Dem Wirtschaftszyklus und Marktbedingungen flexibel angepasstes Portfolio
- Gute Diversifikation: Aktienanlagen mit Dividendenfokus, Obligationen und Alternative Anlagen
- Dem eingegangenen Risiko entsprechende Rendite über einen Anlagehorizont von min. 5 - 8 Jahren

Vorteile eines Mandates?

- Aktive Bewirtschaftung Ihres Vermögens im Gegensatz zu "Buy and Hold"
- Zugang zur Finanzexpertise von J. Safra Sarasin Sustainable Asset Management
- Aktienquote – investiert direkt in Einzeltitel anstelle von Fonds; dank Fraktionierung wird direkt in aussichtsreiche Unternehmen investiert

Allgemeine Informationen

Vermögensverwalter	Bank J. Safra Sarasin AG
Verwaltungsgesellschaft	bank zweiplus AG
Vertrieb	Swiss Life Select Schweiz AG
Lancierungsdatum	März 2024
All inclusive Fee	0.99%
Referenzwährung	CHF
Anlagehorizont	Min. 5–8 Jahre
Benchmark	Keine Benchmark
Investitionszyklus	Wöchentlich, jeweils Donnerstags

Der Vorteil von Dividendenaktien?

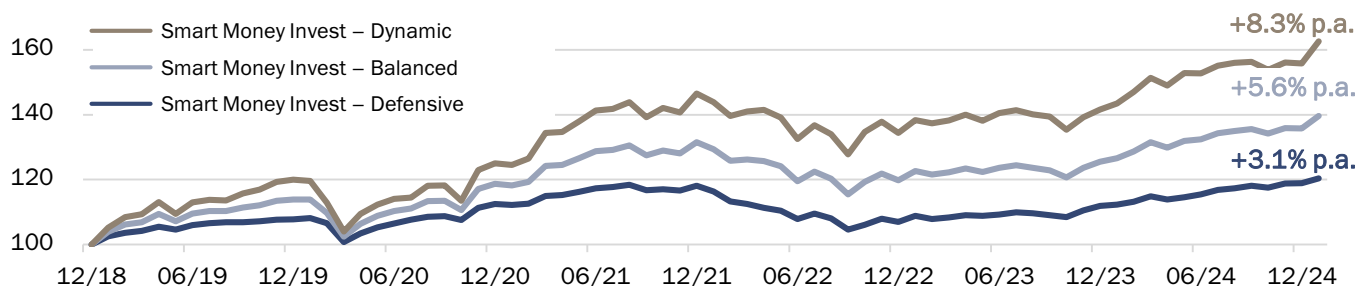
- Dividendenaktien haben in der Regel tiefere Schwankungen als der breite Aktienmarkt
- Dividendenaktien unterliegen weniger konjunkturellen Zyklen
- Dividendenstrategien rentieren in Zeiten von steigenden Preisen (Inflation) als auch sinkenden Preisen (Deflation)

	Globaler Dividendenindex (MSCI World High Div, USD)	Globaler Aktienindex (MSCI World, USD)
Max. vom Höchst- zum Tiefstpreis	-21.80%	-25.40%
Anzahl Monate bis zur Erholung	15	24

Verfügbare Anlageprofile (alle in CHF) und deren Umsetzung

Anlageinstrumente	Beschreibung	Defensive		Balanced		Dynamic	
		Lfr. Allokation	Max Min	Lfr. Allokation	Max Min	Lfr. Allokation	Max Min
Liquidität (Bargeld)	Auswahl erfolgt auf der Grundlage des Zinsniveaus	5%	50% 0%	5%	60% 0%	5%	60% 0%
Obligationen (Fonds)	Unsere Best-in-Class-Fonds bieten Zugang zu einer breiten Palette von Anleihekategorien, sorgen für eine gute Diversifikation und reduzieren Klumpenrisiken	70%	95% 45%	45%	70% 20%	20%	45% 0%
Aktien (Einzelaktien)	Unsere aktive Aktienselektion bietet Zugang zu Qualitätsunternehmen mit attraktiven Dividenden (global und regional)	20%	45% 0%	45%	70% 15%	70%	95% 40%
Alternative Anlagen (Fonds)	Angesichts der sehr spezifischen Natur, schliessen wir eine Reihe von Anlageinstrumenten mit unterschiedlichen Ansätzen und Wertentwicklungstreibern ein	5%	30% 0%	5%	30% 0%	5%	30% 0%
Gesamt		100%		100%		100%	

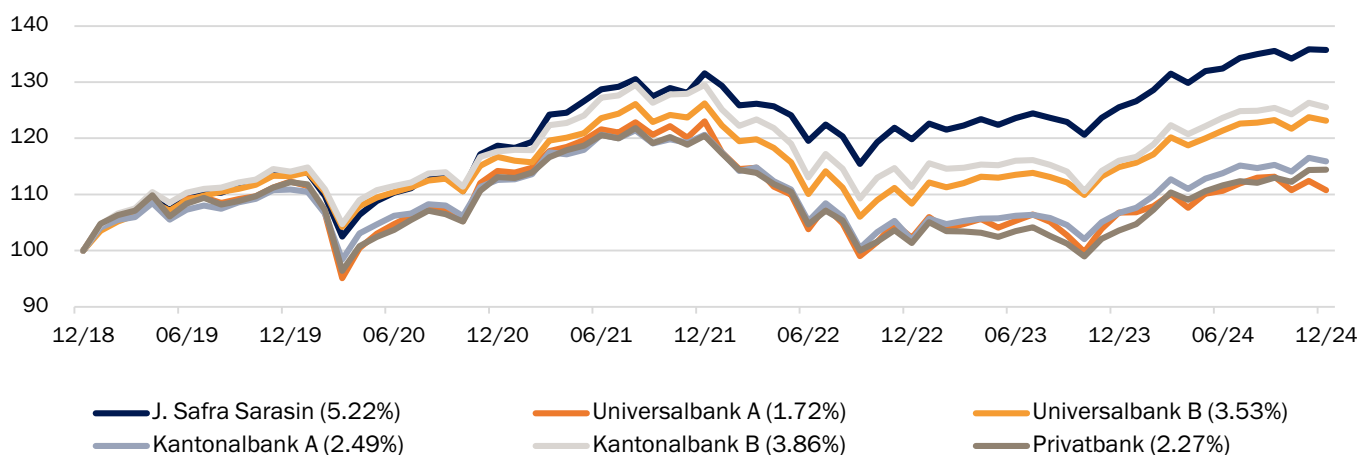
Wertentwicklung (historisch)*



Monatliche Wertentwicklung (am Beispiel «Dynamic»)*

Jahr	Jan	Feb	Mär	Apr	Mai	Jun	Jul	Aug	Sep	Okt	Nov	Dez	Jahr
2025	4.3%												4.3%
2024	1.3%	2.5%	3.0%	-1.6%	2.6%	-0.1%	1.5%	0.6%	0.2%	-1.6%	1.5%	-0.2%	10.0%
2023	2.9%	-0.7%	0.6%	1.3%	-1.4%	1.7%	0.7%	-0.9%	-0.5%	-2.9%	2.9%	1.7%	5.3%
2022	-1.8%	-3.0%	1.0%	0.4%	-1.7%	-4.8%	3.2%	-2.0%	-4.7%	5.4%	2.3%	-2.5%	-8.3%
2021	-0.4%	1.6%	6.2%	0.2%	2.5%	2.4%	0.3%	1.5%	-3.3%	2.1%	-0.9%	4.1%	17.2%
2020	-0.3%	-5.7%	-7.8%	5.2%	2.6%	1.6%	0.4%	3.2%	0.0%	-4.0%	8.3%	1.7%	4.2%
2019	5.2%	3.1%	0.9%	3.4%	-3.2%	3.2%	0.7%	-0.2%	2.0%	1.0%	2.0%	0.6%	20.0%

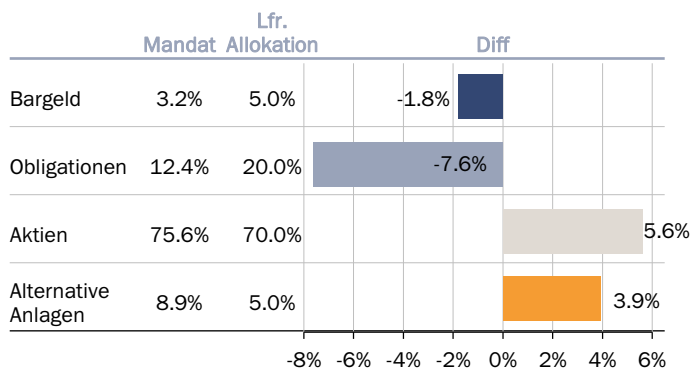
Monatliche Netto-Wertentwicklung (am Beispiel «Balanced»)



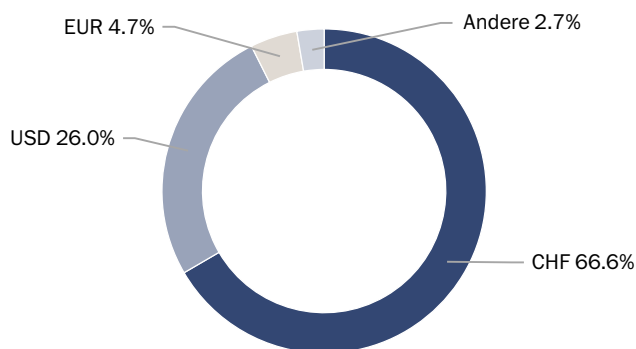
Quelle: Bank J. Safra Sarasin AG, per 31.01.2025

*Rendite annualisiert, vor Abzug der Gebühren. Die vergangene Wertentwicklung ist kein verlässlicher Indikator für die zukünftige Wertentwicklung.

Aktuelle Positionierung und Vermögensaufteilung



Währungsaufteilung



Positionen (am Beispiel «Dynamic»)

Bargeld		CHF	3.2%	Aktien (Fortsetzung)		
Obligationen		CHF	12.4%	Kühne & Nagel International AG Nam.		1.0%
Bond Fund Emerging Markets			2.8%	Swiss Prime Site AG Nam.		0.8%
JSS Sustainable Bond Emerging Markets Corporate IG			1.8%	Helvetia Holding AG Nam.		0.8%
iShares J.P. Morgan ESG \$ EM Bond UCITS ETF			1.0%	Geberit AG Nam.		0.8%
Bond Fund High Yield			2.9%	Georg Fischer AG CHF 0.05 nom Registered Share		0.7%
JSS Sustainable Bond Global High Yield			1.9%	Allreal Holding AG Nam.		0.7%
Candriam Bonds Euro High Yield Fund			1.0%	Baloise Holding AG Nam.		0.5%
CHF Foreign Issuers			6.8%	Cie Financiere Richemont Call 17.Apr.2025 164.45 OTCO		-0.1%
Exclusive CHF Foreign Bonds			6.8%	USA		USD 21.4%
Aktien			75.6%	IBM Corp		1.8%
Kanada		CAD	1.2%	Darden Restaurants Inc		1.3%
Royal Bank of Canada			1.2%	Procter & Gamble Co		1.3%
Finnland		EUR	0.6%	Home Depot Inc		1.3%
UPM-Kymmene Corp			0.6%	Automatic Data Processing Inc		1.3%
Frankreich		EUR	2.6%	Gilead Sciences Inc		1.2%
Publicis Groupe SA			0.7%	CME Group Inc -A-		1.1%
TotalEnergies SE EUR 2.50 nom Bearer Share			0.6%	Texas Instruments Inc		1.1%
Sanofi SA			0.6%	Paccar Inc		1.1%
Cie Generale des Etablissements Michelin SA EUR 0.50 nom Registered Sh			0.6%	Broadcom Inc		1.1%
Deutschland		EUR	0.4%	Illinois Tool Works Inc		1.1%
Deutsche Post AG Nam.			0.4%	Emerson Electric Co USD 0.50 nom Registered Share		1.1%
Japan		JPY	0.4%	Amgen Inc		1.0%
SoftBank Corp.			0.4%	McDonald's Corp		1.0%
Niederlande		EUR	0.6%	Merck & Co Inc		0.9%
Koninklijke Ahold Delhaize NV			0.6%	Baker Hughes Company -A-		0.9%
Spanien		EUR	0.6%	PepsiCo Inc		0.8%
Industria de Diseno Textil Inditex SA			0.6%	United Parcel Service Inc -B-		0.8%
Schweiz		CHF	41.7%	Johnson & Johnson		0.6%
Nestlé SA Nam			5.1%	Caterpillar Inc		0.4%
Roche Holding AG -GS-			4.8%	Microchip Technology Inc		0.3%
Novartis AG Nam.			4.7%	World Multi-Currency Funds/Coll. Instruments		USD 5.0%
Cie Financiere Richemont SA Nam			3.2%	JSS Sustainable Equity Global Dividend		5.0%
Zurich Insurance Group AG Nam			2.5%	Übriges Europa		1.2%
Partners Group Holding AG Nam.			2.4%	SKF AB -B-		SEK 0.8%
SGS Ltd CHF 0.04 nom Registered Share			2.0%	Novo-Nordisk A/S DKK 0.10 nom Bearer Share B		DKK 0.4%
ABB Ltd Nam.			1.9%	Alternative Anlagen		CHF 8.9%
Swiss Life Holding AG Nam.			1.8%	Cat Bonds Funds		4.9%
Swiss Re AG Nam.			1.3%	Schroder GAIA Cat Bond		3.0%
Givaudan AG Nam.			1.2%	LGT Cat Bond Fund		1.9%
Cembra Money Bank AG Nam.			1.2%	Commodities: Fund/Coll. Instruments		2.0%
Galenica Ltd. Nam			1.1%	JSS Commodity Transition Enhanced Fund		2.0%
SIG Group AG CHF 0.01 nom Registered Share			1.1%	Convertibles		2.0%
Clariant AG Nam.			1.1%	JSS Sustainable Bond Global Financials		2.0%
Sulzer AG Nam.			1.1%			

Quelle: Bank J. Safra Sarasin AG, per 31.01.2025. Die vergangene Wertentwicklung ist kein verlässlicher Indikator für die zukünftige Wertentwicklung.

Warum J. Safra Sarasin Sustainable Asset Management?

- **Solider Track Record:** Konstant starke Performance über alle Risikoklassen dank einer Bottom-up Aktienauswahl mit langfristigem Horizont
- **Erfahrenes Management-Team:** Die Portfoliomanager befassen sich seit Lancierung mit dieser Strategie. Sie werden unterstützt von einem Team von 15 Researchanalysten mit fundierten Kenntnissen über alle Aktiensektoren hinweg
- **High Conviction Portfolio:** Die Portfolios konzentrieren sich auf liquide, globale Dividendenaktien mit Schwerpunkt Schweiz, USA und Europa

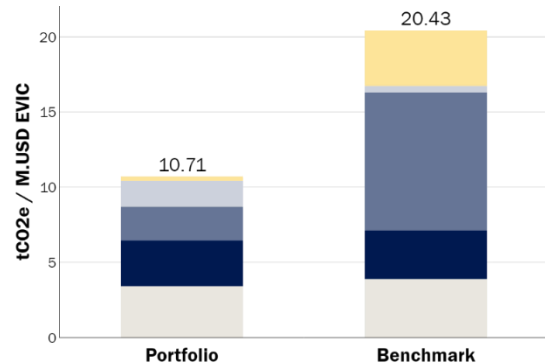
Zur Nachhaltigkeit des Portfolios

- ESG-konformes Portfolio (verwaltet nach dem Nachhaltigkeitsansatz von J. Safra Sarasin)
- Resultierender tieferer CO₂-Fussabdruck als der Gesamtmarkt

Sustainable Investing Approach

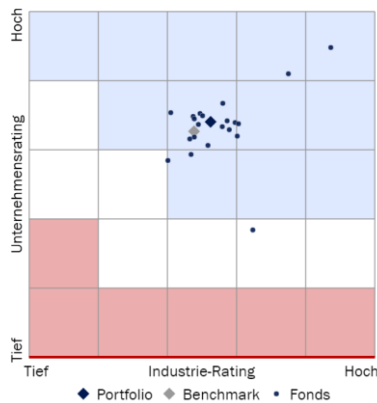
Exclusion (negative screening)	✓
Best-in-Class (positive screening)	✓
ESG Integration	✓
Active Ownership (Engagement & Voting)	✓
Sustainability-themed	✗
Sustainability Objective	✗

CO₂-Fussabdruck



■ Andere
 ■ Energie
 ■ Grundstoffe
 ■ Industrieunternehmen
 ■ Versorgungsunternehmen

J. Safra Sarasin Sustainability Matrix®



- Best-in-Class-Universum: JSS ESG A-Rating**
 - überdurchschnittliches ESG-Profil, Branchenführer
 - qualifiziert für alle nachhaltigen Strategien
- Neutrales Universum: JSS ESG B-Rating**
 - kein spezielles ESG-Profil, Branchendurchschnitt
 - qualifiziert für «Integrated»-Nachhaltigkeitsstrategien
- «Worst-Out»-Universum: JSS ESG C-Rating**
 - schwaches ESG-Profil, unter Branchendurchschnitt
 - für nachhaltige JSS-Strategien nicht qualifiziert
- Ausschlüsse: JSS ESG D-Rating**
 - kontroverse Geschäftsaktivitäten
 - für nachhaltige JSS-Strategien nicht qualifiziert

Wichtige rechtliche Informationen (Schweiz)

Bei diesem Dokument handelt es sich um Marketingmaterial. Bezieht es sich auf ein Finanzinstrument, für das ein Prospekt und/oder ein Basisinformationsblatt vorliegt, sind diese kostenlos bei der Bank J. Safra Sarasin AG, Elisabethenstrasse 62, Postfach, CH-4002 Basel, Schweiz erhältlich. Dieses Dokument wurde von der Bank J. Safra Sarasin Ltd (die «Bank») erstellt und dient lediglich Illustrations- und Informationszwecken. Es stellt kein Angebot dar. Die Bank gewährleistet weder die Vollständigkeit noch die Korrektheit der in diesem Dokument enthaltenen Angaben. Die bisherige Wertentwicklung ist kein Hinweis auf die zukünftige Performance. Dieses Dokument darf nur in Ländern abgegeben werden, in denen dies zulässig ist.

© Copyright Bank J. Safra Sarasin AG. Alle Rechte vorbehalten.



Vermittler
 Swiss Life Select Schweiz AG
 Zählerweg 8, CH-6304 Zug
www.swisslife-select.ch



Depotbank/Vermögensverwalter
 bank zweiplus ag
 Buckhauserstrasse 22, CH 8048 Zürich
www.bankzweiplus.ch



J. Safra Sarasin

Portfoliomanager
 Bank J. Safra Sarasin AG
 Elisabethenstrasse 62, CH-4002 Basel
www.bankjsafrasarasin.com

Quelle: Bank J. Safra Sarasin AG, per 31.01.2025. Bestimmte Informationen ©2023 MSCI ESG Research LLC. Reproduziert durch Bank J. Safra Sarasin AG mit Genehmigung. Allokationen und zugrunde liegende Bestände können sich ohne Ankündigung ändern. Portfolio: DPM Multi Asset Equity Income Balanced CHF; Benchmark: 10% ICE BofA SF 3 M Deposit Bid Rate Average TR, 45% SBI For AAA-BBB 1-10Y TR, 27% MSCI CH NR, 18% MSCI AC World NR