



J. Safra Sarasin



SwissLife
Select



Smart Money Invest – Votre Mandat

Philosophie d'investissement

Les mandats Multi Asset Equity Income investissent dans un large éventail de classes d'actifs. Au sein des Actions, nous privilégions les sociétés qui versent des dividendes attrayants et durables. Les principaux avantages d'un portefeuille d'actions distribuant des dividendes réguliers sont un profil risque/rendement attractif, des pertes limitées, des revenus stables et une contribution significative à la performance grâce aux dividendes.

Pourquoi une solution de mandat multi-actifs?

- Un portefeuille adapté à la conjoncture économique et aux conditions de marché
- Une bonne diversification: investissements en actions axés sur les dividendes, obligations et placements alternatifs
- Un rendement correspondant au risque encouru sur un horizon de placement de 5 à 8 ans minimum

Informations générales

Gestionnaire d'actifs	Bank J. Safra Sarasin SA
Société de gestion	bank zweiplus SA
Distribution	Swiss Life Select Schweiz SA
Date de lancement	Mars 2024
Commission (tout inclus)	0.99%
Devise de référence	CHF
Horizon de placement	5–8 ans minimum
Benchmark	Pas de Benchmark
Cycle d'investissement	Hebdomadaire, chaque jeudi

Avantages d'un mandat

- Gestion active de votre patrimoine, à l'inverse de la stratégie "Buy and Hold"
- Accès à l'expertise financière de J. Safra Sarasin Sustainable Asset Management
- Actions – investissement direct dans des titres individuels plutôt que dans des fonds; le fractionnement permet d'investir directement dans des entreprises prometteuses

Avantages des actions à dividendes

- Les actions à dividendes connaissent généralement des fluctuations moindres que le marché global
- Les actions à dividendes sont moins exposées aux cycles économiques
- Les stratégies de dividendes s'avèrent rentables en période de hausse des prix (inflation) et de baisse des prix (déflation)

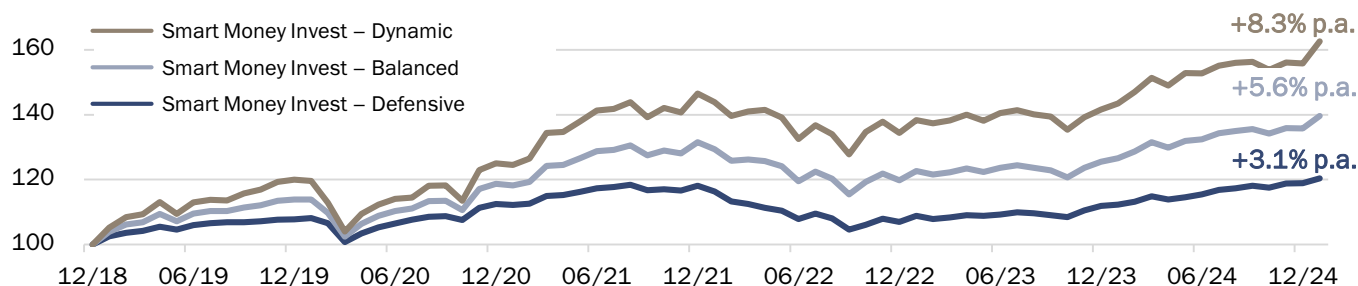
	Indice à dividendes mondial (MSCI World High Div, USD)	Indice actions mondial (MSCI World, USD)
Max. entre le plus haut et le plus bas	-21.80%	-25.40%
Nombre de mois jusqu'à la reprise	15	24

Source: Bank J. Safra Sarasin SA, 31.01.2025

Profils d'investissement disponibles (tous en CHF) et leur mise en œuvre

Instruments	Description	Defensive		Balanced		Dynamic	
		Allocation à long terme	Max Min	Allocation à long terme	Max Min	Allocation à long terme	Max Min
Liquidités (placements à vue/ fonds du marché monétaire)	La sélection se fait sur la base du niveau des taux d'intérêt	5%	50% 0%	5%	60% 0%	5%	60% 0%
Obligations (fonds)	Nos fonds Best-in-Class donnent accès à un large éventail de catégories d'obligations, assurent une bonne diversification et réduisent les risques de concentration	70%	95% 45%	45%	70% 20%	20%	45% 0%
Actions (actions individuelles)	Notre sélection active d'actions donne accès à des sociétés de qualité versant des dividendes attrayants (au niveau mondial et régional)	20%	45% 0%	45%	70% 15%	70%	95% 40%
Placements alternatifs (fonds)	Nous incluons un certain nombre d'instruments très spécifiques présentant des approches et des moteurs de performance différents	5%	30% 0%	5%	30% 0%	5%	30% 0%
Total		100%		100%		100%	

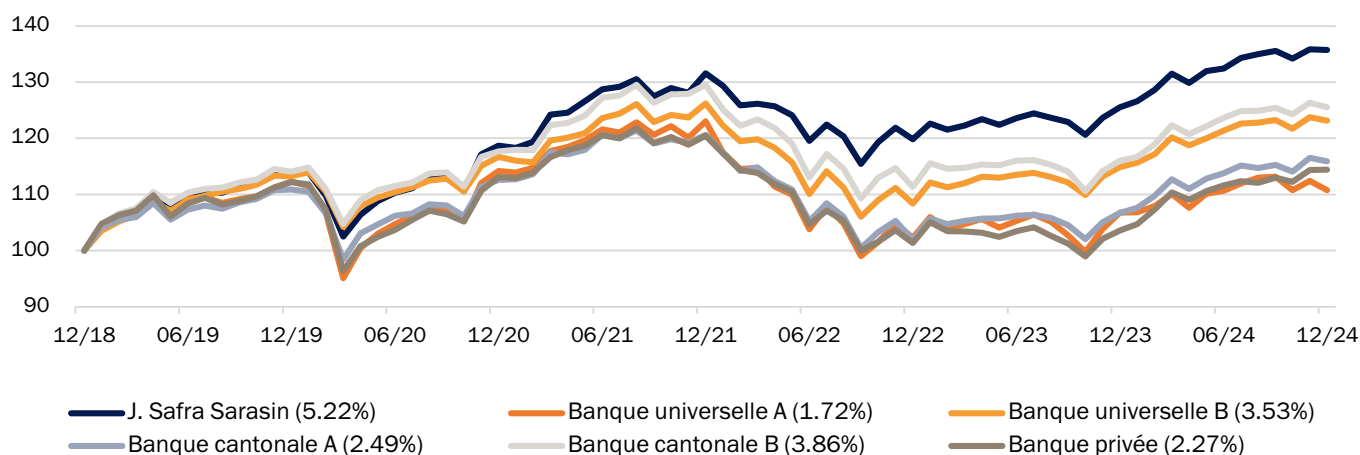
Performance (historique)*



Performance mensuelle (profil «Dynamic»)*

Année	Jan.	Fév.	Mars	Avr.	Mai	Juin	Juil	Août	Sept.	Oct.	Nov.	Déc	Annuelle
2025	4.3%												4.3%
2024	1.3%	2.5%	3.0%	-1.6%	2.6%	-0.1%	1.5%	0.6%	0.2%	-1.6%	1.5%	-0.2%	10.0%
2023	2.9%	-0.7%	0.6%	1.3%	-1.4%	1.7%	0.7%	-0.9%	-0.5%	-2.9%	2.9%	1.7%	5.3%
2022	-1.8%	-3.0%	1.0%	0.4%	-1.7%	-4.8%	3.2%	-2.0%	-4.7%	5.4%	2.3%	-2.5%	-8.3%
2021	-0.4%	1.6%	6.2%	0.2%	2.5%	2.4%	0.3%	1.5%	-3.3%	2.1%	-0.9%	4.1%	17.2%
2020	-0.3%	-5.7%	-7.8%	5.2%	2.6%	1.6%	0.4%	3.2%	0.0%	-4.0%	8.3%	1.7%	4.2%
2019	5.2%	3.1%	0.9%	3.4%	-3.2%	3.2%	0.7%	-0.2%	2.0%	1.0%	2.0%	0.6%	20.0%

Performance nette mensuelle (profil «Balanced»)



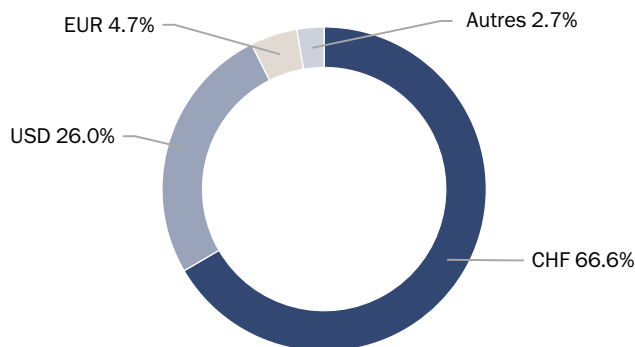
Source: Bank J. Safra Sarasin SA, au 31.01.2025

*Performance annualisée, avant déduction des frais. La performance passée n'est pas un indicateur fiable de la performance future.

Positionnement actuel et répartition des actifs

	Mandat	Allocation à long terme	Diff.
Liquidités	3.2%	5.0%	-1.8%
Obligations	12.4%	20.0%	-7.6%
Actions	75.6%	70.0%	5.6%
Placements alternatifs	8.9%	5.0%	3.9%

Répartition des devises



Positions (profil «Dynamic»)

Liquidité	CHF	3.2%	Actions (Suite)		
Obligations	CHF	12.4%	Kühne & Nagel International AG Nam.		1.0%
Bond Fund Emerging Markets		2.8%	Swiss Prime Site AG Nam.		0.8%
JSS Sustainable Bond Emerging Markets Corporate IG		1.8%	Helvetia Holding AG Nam.		0.8%
iShares J.P. Morgan ESG \$ EM Bond UCITS ETF		1.0%	Geberit AG Nam.		0.8%
Bond Fund High Yield		2.9%	Georg Fischer AG CHF 0.05 nom Registered Share		0.7%
JSS Sustainable Bond Global High Yield		1.9%	Allreal Holding AG Nam.		0.7%
Candriam Bonds Euro High Yield Fund		1.0%	Baloise Holding AG Nam.		0.5%
CHF Foreign Issuers		6.8%	Cie Financiere Richemont Call 17.Apr.2025 164.45 OTCO		-0.1%
Exclusive CHF Foreign Bonds		6.8%	Etats-Unis	USD	21.4%
Actions		75.6%	IBM Corp		1.8%
Canada	CAD	1.2%	Darden Restaurants Inc		1.3%
Royal Bank of Canada		1.2%	Procter & Gamble Co		1.3%
Finlande	EUR	0.6%	Home Depot Inc		1.3%
UPM-Kymmene Corp		0.6%	Automatic Data Processing Inc		1.3%
France	EUR	2.6%	Gilead Sciences Inc		1.2%
Publicis Groupe SA		0.7%	CME Group Inc -A-		1.1%
TotalEnergies SE EUR 2.50 nom Bearer Share		0.6%	Texas Instruments Inc		1.1%
Sanofi SA		0.6%	Paccar Inc		1.1%
Cie Generale des Etablissements Michelin SA EUR 0.50 nom Registered Sh		0.6%	Broadcom Inc		1.1%
Allemagne	EUR	0.4%	Illinois Tool Works Inc		1.1%
Deutsche Post AG Nam.		0.4%	Emerson Electric Co USD 0.50 nom Registered Share		1.1%
Japon	JPY	0.4%	Amgen Inc		1.0%
SoftBank Corp.		0.4%	McDonald's Corp		1.0%
Pays-Bas	EUR	0.6%	Merck & Co Inc		0.9%
Koninklijke Ahold Delhaize NV		0.6%	Baker Hughes Company -A-		0.9%
l'Espagne	EUR	0.6%	PepsiCo Inc		0.8%
Industria de Diseno Textil Inditex SA		0.6%	United Parcel Service Inc -B-		0.8%
Suisse	CHF	41.7%	Johnson & Johnson		0.6%
Nestlé SA Nam		5.1%	Caterpillar Inc		0.4%
Roche Holding AG -GS-		4.8%	Microchip Technology Inc		0.3%
Novartis AG Nam.		4.7%	World Multi-Currency Funds/Coll. Instruments	USD	5.0%
Cie Financière Richemont SA Nam		3.2%	JSS Sustainable Equity Global Dividend		5.0%
Zurich Insurance Group AG Nam		2.5%	Autre europe		1.2%
Partners Group Holding AG Nam.		2.4%	SKF AB -B-	SEK	0.8%
SGS Ltd CHF 0.04 nom Registered Share		2.0%	Novo-Nordisk A/S DKK 0.10 nom Bearer Share B	DKK	0.4%
ABB Ltd Nam.		1.9%	Alternatifs	CHF	8.9%
Swiss Life Holding AG Nam.		1.8%	Cat Bonds Funds		4.9%
Swiss Re AG Nam.		1.3%	Schroder GAIA Cat Bond		3.0%
Givaudan AG Nam.		1.2%	LGT Cat Bond Fund		1.9%
Cembra Money Bank AG Nam.		1.2%	Commodities: Fund/Coll. Instruments		2.0%
Galenica Ltd. Nam		1.1%	JSS Commodity Transition Enhanced Fund		2.0%
SIG Group AG CHF 0.01 nom Registered Share		1.1%	Convertibles		2.0%
Clariant AG Nam.		1.1%	JSS Sustainable Bond Global Financials		2.0%
Sulzer AG Nam.		1.1%			

Source: Bank J. Safra Sarasin SA, au 31.01.2025. La performance passée n'est pas un indicateur fiable de la performance future.

Pourquoi choisir J. Safra Sarasin Sustainable Asset Management?

- **Palmarès solide:** Performance constamment robuste dans toutes les classes de risque grâce à une sélection d'actions bottom-up dans une optique de long terme
- **Équipe de gestion chevronnée:** les gérants de portefeuille gèrent la stratégie depuis son lancement. Ils sont appuyés par une équipe de 15 analystes disposant de connaissances approfondies dans tous les secteurs actions
- **Portefeuille faisant l'objet d'une forte conviction:** les portefeuilles privilégient les actions à dividendes liquides et investissent à l'échelle mondiale, avec une préférence pour la Suisse, les États-Unis et l'Europe

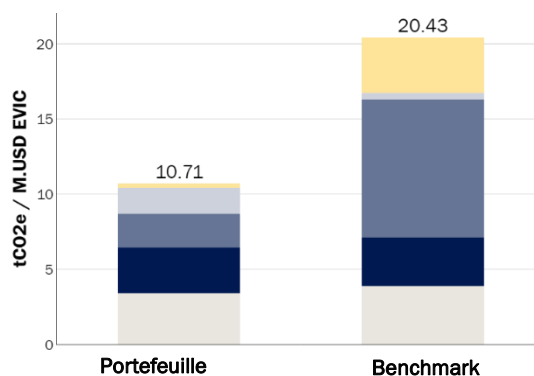
Sur la durabilité du portefeuille

- Portefeuille conforme aux critères ESG (géré selon l'approche de durabilité de J. Safra Sarasin)
- Empreinte carbone inférieure à celle du marché global

Approche d'investissement durable

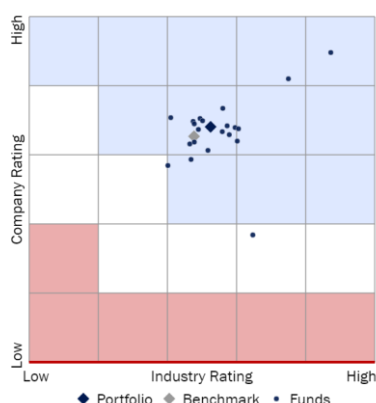
Exclusion (filtrage négatif)	✓
Best-in-Class (filtrage positif)	✓
Intégration des critères ESG	✓
Actionnariat actif (engagement du dialogue & exercice du droit de vote)	✓
Thématique de durabilité	✗
Objectif de durabilité	✗

Empreinte carbone



- Autres
- Matières premières
- Sociétés industrielles
- Énergie
- Ressource

Matrice de durabilité J. Safra Sarasin®



- Univers Best-in-Class: notation JSS ESG A**
 - Profil ESG supérieur à la moyenne, leaders du secteur
 - Sociétés éligibles à toutes les stratégies durables
- Univers neutre: notation ESG JSS B**
 - Pas de référence ESG particulière, sociétés au niveau du secteur
 - Sociétés éligibles aux stratégies durables «intégrées»
- Univers Worst-Out: notation ESG JSS C**
 - Profil ESG médiocre, sociétés à la traîne dans leur secteur
 - Sociétés non éligibles aux stratégies durables JSS

Exclusions: notation ESG JSS D

- Activités commerciales controversées
- Sociétés non éligibles aux stratégies durables JSS

Importantes informations légales (Suisse)

Le présent document constitue un support marketing. Il a été élaboré par la Banque J. Safra Sarasin SA (« la Banque ») uniquement à titre d'illustration et d'information. Il présente une des solutions de mandat discrétionnaire de la Banque et ne constitue pas une offre de tels services. La Banque ne garantit ni l'exhaustivité ni l'exactitude des informations contenues dans ce document. Ces informations mensuelles sur les mandats ne doivent pas être utilisées pour interagir avec des tiers et ne remplacent en aucun cas les communications/rapports contractuels de la Banque. Les performances passées ne préjugent pas des performances futures. Les produits et services ne sont pas tous disponibles dans tous les pays et pour tous les types d'investisseurs. Ce document ne peut être diffusé que dans les pays où sa diffusion est légale. Il n'est donc pas destiné aux personnes dans les pays où (en raison de la nationalité, du lieu de résidence de cette personne ou pour toute autre raison) la mise à disposition du document est interdite ou soumise à des restrictions réglementaires

© Copyright Banque J. Safra Sarasin SA. Tous droits réservés.



Distribution

Swiss Life Select Schweiz SA
Zählerweg 8, CH-8304 Zug
www.swisslife-select.ch



Société de gestion

bank zweiplus SA
Buckhauserstrasse 22, CH 8048 Zürich
www.bankzweiplus.ch



J. Safra Sarasin

Gestionnaire d'actifs

Bank J. Safra Sarasin SA
Elisabethenstrasse 62, CH-4002 Bâle
www.bankjsafra.com

Source: Banque J. Safra Sarasin SA, au 31.01.2025. Certaines informations ©2023 MSCI ESG Research LLC. Reproduites par la Banque J. Safra Sarasin SA avec autorisation. Les allocations et positions sous-jacentes peuvent être modifiées sans préavis. Portefeuille: DPM Multi Asset Equity Income Balanced CHF; Benchmark: 10% ICE BofA SF 3 M Deposit Bid Rate Average TR, 45% SBI For AAA-BBB 1-10Y TR, 27% MSCI CH NR, 18% MSCI AC World NR